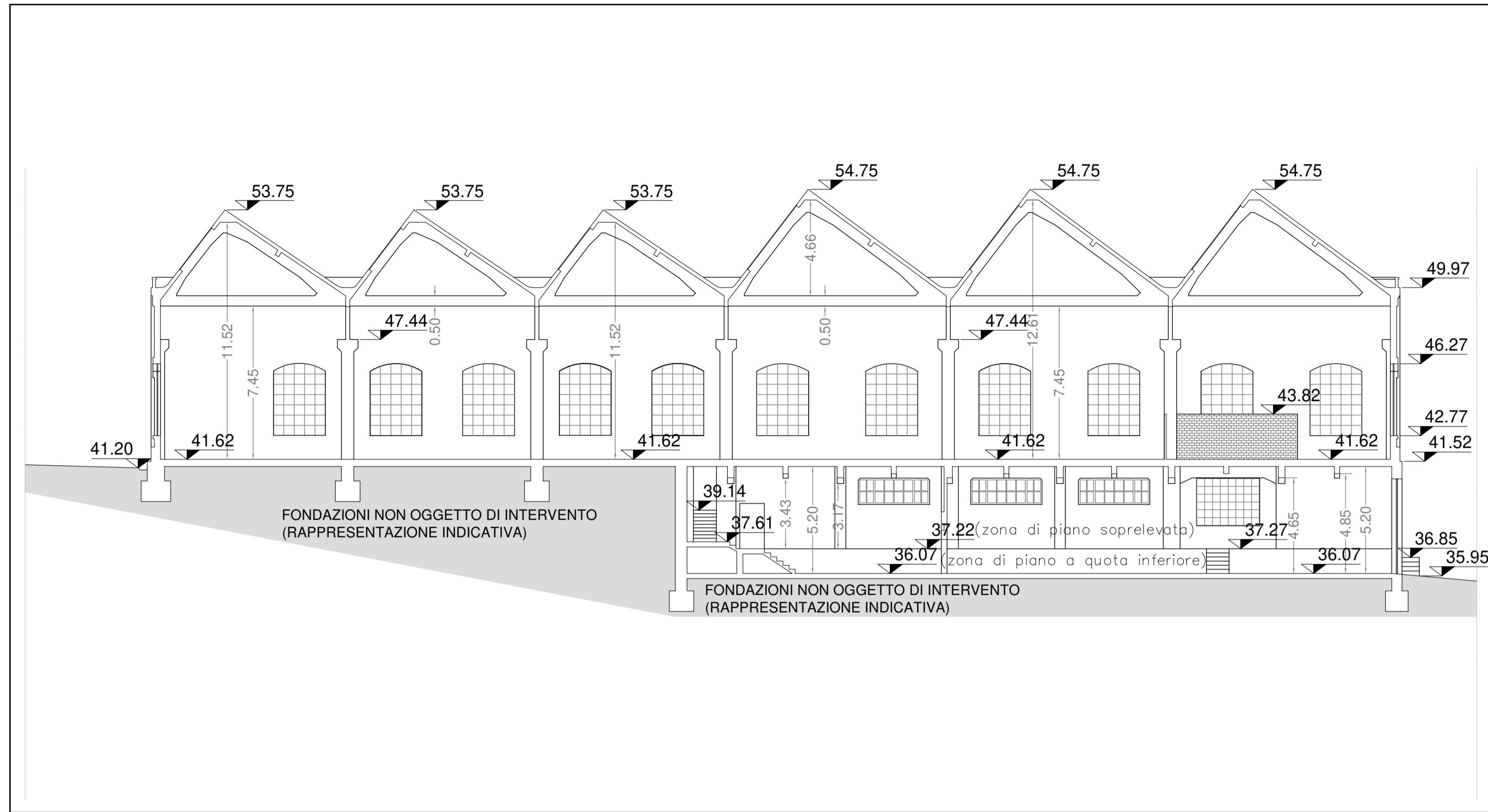
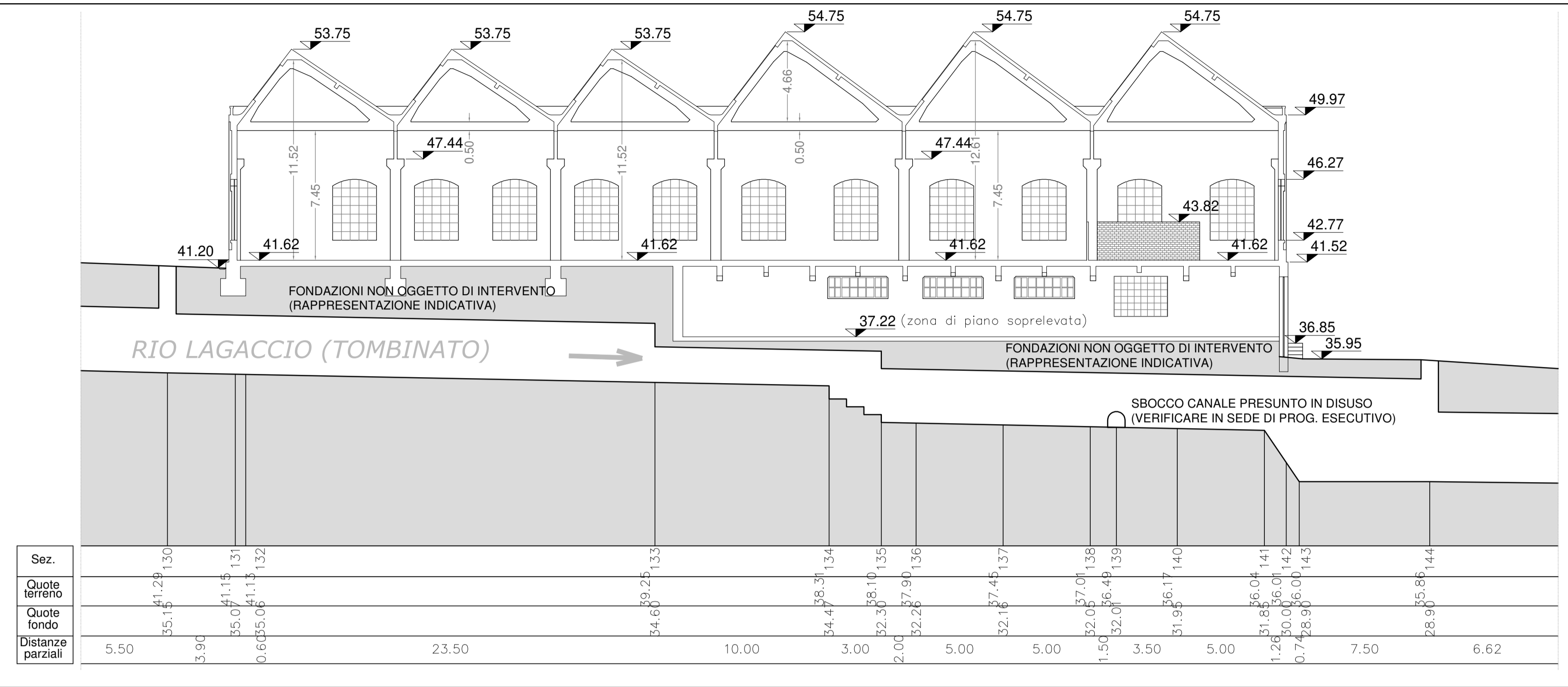


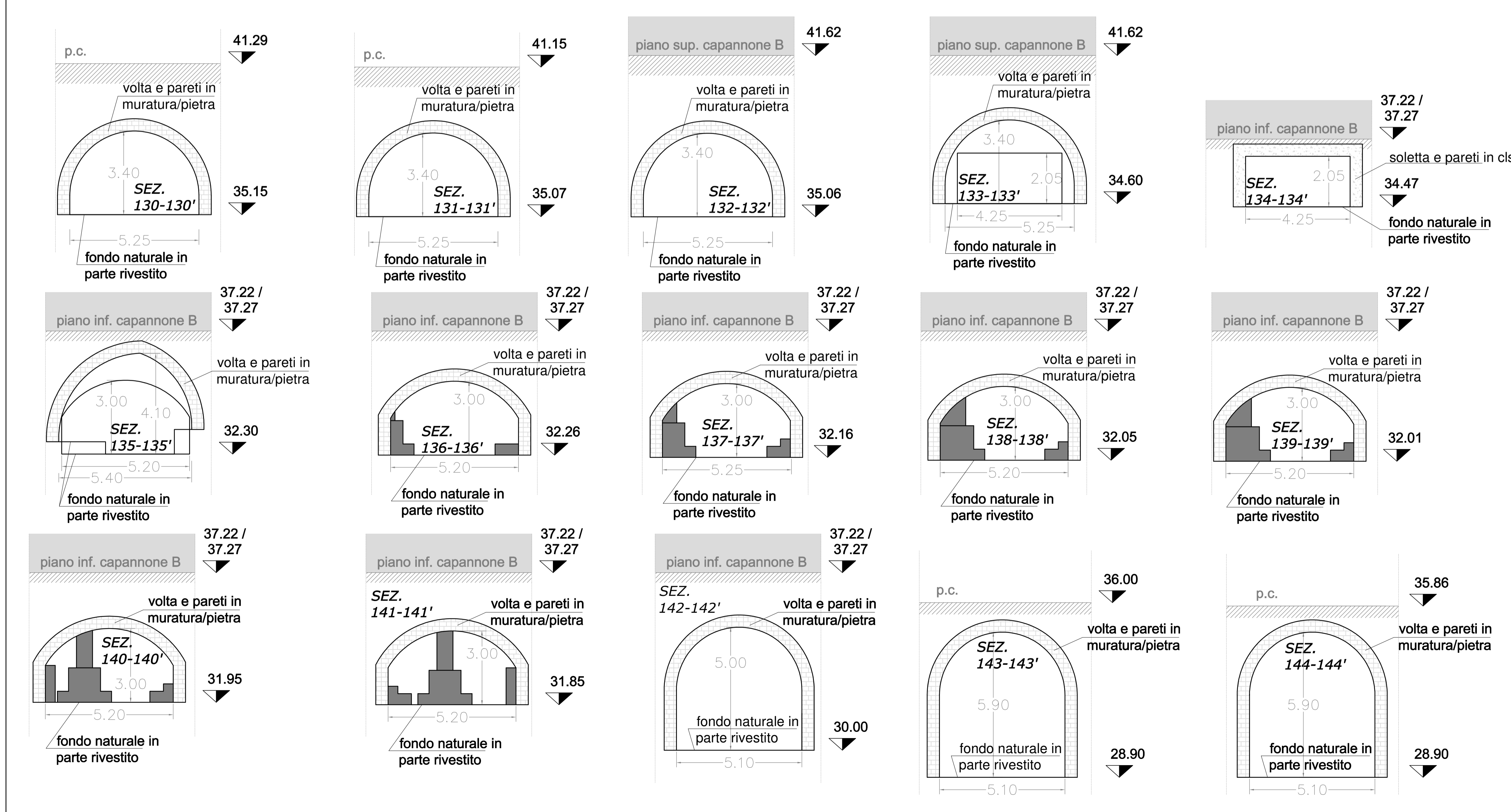
SEZIONE LONGITUDINALE COMPLESSIVA A-A'
(SCALA 1-200)



SEZIONE LONGITUDINALE COMPLESSIVA B-B'
(SCALA 1-200)



SEZIONI TRASVERSALI ALVEO DA 130-130' A 144-144' (SCALA 1-100)



Revisione	Data	Oggetto revisione	Redatto	Redatto	Verificato	Approvato

COMUNE DI GENOVA

COORDINAMENTO DELLE RISORSE TECNICO OPERATIVE
(COORDINATORE ARCH. ROBERTO TEDESCHI)

DIREZIONE INFRASTRUTTURE E DIFESA DEL SUOLO

Settore ATTUAZIONE OPERE IDRAULICHE

CAPO PROGETTO: ... RESPONSABILE UNICO PROCEDIMENTO: **Dott. Ing. Stefano PINASCO**

Progetto Architettonico: Ing. Luca De Falco, Ing. Tito Sciacaluga. Computi metrici e Capitolati: Ing. Luca De Falco, Ing. Tito Sciacaluga.

Progetto Strutturale: Ing. Luca De Falco, Ing. Tito Sciacaluga. Rilievi: Rilievi forniti dal Comune di Genova.

Progetto Idraulico: Ing. Luca De Falco. Coordinatore per la Sicurezza (in fase di Progettazione): Ing. Tito Sciacaluga. Studi Geologici: Studio di Geologia Balbi & Muzio.

Progetto e Computi Impianti: ... Relazione Paesaggistica: ...

Intervento/Opera: EX CASERMA GAVOGLIO: PROGETTO DELLA DEMOLIZIONE DELL'EDIFICIO "B" E DI SISTEMAZIONE IDRAULICA DI UN TRATTO TOMBINATO DEL RIO LAGACCIO

Municipio: CENTRO EST I
Quartiere: LAGACCIO -
Serie tavole: ... A1

Oggetto della tavola: SEZIONI STATO ATTUALE

N° prog. tav. 02
N° tot. tav. -
Scala - Data 09/2018

Tavola N° **T-02**

Livello Progettazione: DEFINITIVO IDRAUL. / STRUTT. / DEMOLIZ.
Codice GULP: --- Codice PROGETTAZIONE: --- Codice OPERA: --- Codice ARCHIVIO: ---

I DISegni E LE INFORMAZIONI IN ESSE CONTENUTE SONO PROPRIETA' ESCLUSIVA DEL COMUNE DI GENOVA E NON POSSONO ESSERE MODIFICATE, RIPRODOTTE, RESE PUBBLICHE O UTILIZZATE PER USI DIFFERENTI DA QUELLI PER CUI SONO STATI REDATTI, SALVO AUTORIZZAZIONE SCRITTA.